

Nowy Hyundai BAYON

Upust

4 000 zł

dla wszystkich wersji

Premia za odkup

2 000 zł

dla wszystkich wersji



Kontrakt serwisowy albo pakiet ubezpieczenia OC + AC + NNW w cenie

1 000 zł

| Wersja | Silnik | Cena podstawowa | Cena promocyjna | Najniższa cena towaru z ostatnich 30 dni przed obniżką |
|-----------|-------------------------|-----------------|-----------------|--|
| PURE | 1.2 MPI 5MT (79 KM) | 89 900 zł | 85 900 zł | 87 900 zł |
| | 1.2 MPI 5MT (79 KM) | 91 900 zł | 87 900 zł | 89 900 zł |
| MODERN | 1.0 T-GDI 6MT (100 KM) | 94 900 zł | 90 900 zł | 92 900 zł |
| | 1.0 T-GDI 7DCT (100 KM) | 100 400 zł | 96 400 zł | 98 400 zł |
| SMART | 1.2 MPI 5MT (79 KM) | 97 900 zł | 93 900 zł | 95 900 zł |
| | 1.0 T-GDI 6MT (100 KM) | 100 900 zł | 96 900 zł | 98 900 zł |
| | 1.0 T-GDI 7DCT (100 KM) | 106 400 zł | 102 400 zł | 104 400 zł |
| EXECUTIVE | 1.0 T-GDI 6MT (100 KM) | 108 900 zł | 104 900 zł | 106 900 zł |
| | 1.0 T-GDI 7DCT (100 KM) | 114 400 zł | 110 400 zł | 112 400 zł |

Rok produkcji 2024, rok modelowy 2025



Cennik ważny od 8.08.2024 r. dotyczy samochodów z rocznika modelowego 2025 wyprodukowanych w 2024 r. Kontrakt serwisowy na 3 lata lub 45 000 km w cenie 1000 zł przeznaczony jest dla Klientów indywidualnych oraz MSP; obowiązuje do 30.09.2024 r. lub do wyczerpania zapasów, Ubezpieczenie (roczne) w cenie 1000 zł przeznaczone jest dla Klientów indywidualnych oraz MSP; obowiązuje do odwołania lub wyczerpania zapasów, dotyczy oferty ubezpieczycieli: PZU, ERGO Hestia, Generali. Kontrakt serwisowy i ubezpieczenie nie łączą się. Wszelkie opisane w niniejszym dokumencie informacje handlowe nie stanowią oferty w rozumieniu art. 66 i następnym Kodeksu cywilnego. Cena 1000 zł za ubezpieczenie albo pakiet serwisowy obowiązuje u wybranych dealerów przy zamówieniu i odbiorze auta do 30.09.2024. Podane właściwości i warunki w szczególności nie stanowią informacji, o których mowa w art. 8 Ustawy o prawach konsumenta, a także nie stanowią potwierdzenia dostępności poszczególnych modeli pojazdów, wersji wyposażenia oraz wariantów promocyjnych. Dealer zastrzega sobie prawo do wprowadzenia zmian danych zawartych w niniejszym zestawieniu, w tym parametrów technicznych, wyposażenia, cen i specyfikacji pojazdów. W szczególności ceny są zróżnicowane w zależności m. in. od terminów dostaw. Dostępność wybranych wersji wyposażenia oraz wariantów promocyjnych należy sprawdzić w salonach Autoryzowanego Dealera Hyundai. Wzory kolorów wnętrza i nadwozia przedstawione w cenniku mogą różnić się od rzeczywistych z powodu ograniczeń technologii druku. Informacje znajdujące się w niniejszym cenniku nie stanowią i nie będą stanowić części umowy nabycia samochodu zawartej między konsumentem a Autoryzowanym Dealerem Hyundai. Wiążące ustalenie ceny, wyposażenia i specyfikacji pojazdu oraz ewentualnych dodatkowych kosztów następuje w umowie jego sprzedaży lub w umowie przedwstępnej do umowy sprzedaży, a określenie parametrów technicznych zawiera świadectwo homologacji typu pojazdu. Podane ceny w PLN zawierają podatek VAT. Poszczególne elementy promocji obowiązują do jej odwołania lub do wyczerpania zapasów. Uzyskanie poszczególnych rabatów może być warunkowane okazaniem wymaganej dokumentacji – więcej szczegółów u Autoryzowanych Dealerów Hyundai.

Hyundai Wynajem



Atrakcyjne finansowanie

Stała miesięczna opłata najmu.



0 zł za rejestrację

Brak opłat za rejestrację pojazdu i lokalne tablice rejestracyjne.



Ubezpieczenie

Opcjonalne ubezpieczenie OC/AC/NNW dla firm, z gwarancją niezmienności składki przez cały okres trwania umowy.



Pakiety serwisowe

Pełna obsługa techniczna w ramach uzgodnionego limitu km (m.in. badania techniczne, przeglądy, naprawy eksploatacyjne) pokrywająca niemal wszystkie wydatki związane z korzystaniem z auta. Opcjonalny serwis opon zimowych z wymianą.



Assistance

Dostępne dla kierowcy i pasażerów 24h na dobę. Zapewnia holowanie, naprawę w miejscu zdarzenia, pomoc w podróży, samochód zastępczy i pomoc medyczną w przypadku szkody, kolizji lub awarii.



Likwidacja szkód

Naprawa pojazdu w autoryzowanych warsztatach sieci Hyundai oraz monitorowanie i raportowanie szkód online.

Co zyskujesz?

Wygoda

- Nowy samochód
- Pakiet przeglądów i napraw w standardzie, a także opcjonalny serwis opon
- Stała miesięczna opłata
- Podpisanie umowy w punkcie obsługi klientów mLeasing (salon Hyundai)

Czas

- Proste procedury
- Przeniesienie formalności wymaganych przy ubezpieczeniu i rejestracji pojazdu na firmę leasingową

Pieniądze

- Wpłata własna 10%
- Nie musisz martwić się utratą wartości auta
- Pełna kontrola nad kosztami i możliwość zaplanowania wydatków w całym okresie użytkowania samochodu w ramach uzgodnionego limitu kilometrów
- Na koniec umowy oddajesz auto i wybierasz nowe

| Wynajem długoterminowy Wpłata 10% / 24 miesiące / 15 000 km rocznie | | Hyundai Fleet Lease (wynajem dla firm) |
|--|-------------------------|---|
| | | Rata miesięczna netto |
| PURE | 1.2 MPI 5MT (79KM) | 819 zł |
| | 1.2 MPI 5MT (79KM) | 847 zł |
| MODERN | 1.0 T-GDI 6MT (100 KM) | 869 zł |
| | 1.0 T-GDI 7DCT (100 KM) | 931 zł |
| SMART | 1.0 T-GDI 7DCT (100 KM) | 921 zł |
| | 1.0 T-GDI 7DCT (100 KM) | 912 zł |
| | 1.0 T-GDI 7DCT (100 KM) | 942 zł |
| EXECUTIVE | 1.0 T-GDI 6MT (100 KM) | 1054 zł |
| | 1.0 T-GDI 7DCT (100 KM) | 1105 zł |

Sprawdź także inne atrakcyjne formy finansowania dla osób prywatnych i firm

(szczegóły u Autoryzowanych Dealerów Hyundai)

Stała miesięczna opłata obejmuje niemal wszystkie związane z tym wydatki w ramach uzgodnionego limitu km. Pokrywa ona kompleksową obsługę serwisową, a za dodatkową opłatą może także uwzględnić pełny zakres ubezpieczeń oraz koszt opon zimowych wraz z ich wymianą. Po Twojej stronie pozostaje jedynie pokrycie kosztów paliwa oraz codzienne czynności przy obsłudze pojazdu, takie jak np. uzupełnienie płynu do spryskiwaczy.

Podmiotem zawierającym umowy wynajmu jest mLeasing Sp. z o.o. z siedzibą w Warszawie.

Informacja nie stanowi oferty w rozumieniu art. 66 par.1 Kodeksu Cywilnego. Ostateczne określenie ceny nastąpi po uzgodnieniu szczegółowych cech i specyfikacji zamówienia. Dostępność produktów i usług oraz warunki finansowania mogą ulec zmianie w każdym czasie oraz uzależnione są od wyniku analizy zdolności kredytowej. Świadczenie usług następuje na warunkach i zasadach szczegółowo określonych w umowie. Kalkulacja została wyliczona w oparciu o zmienną stopę procentową WIBOR1M z dnia 02.08.2024 r.

| WERSJA WYPOSAŻENIA | PURE | MODERN | SMART | EXECUTIVE |
|--|------|---------|-----------------------|-----------|
| BEZPIECZEŃSTWO | | | | |
| Poduszki bezpieczeństwa przednie | ■ | ■ | ■ | ■ |
| Poduszki bezpieczeństwa boczne i kurtynowe | ■ | ■ | ■ | ■ |
| ABS + ESC+ HAC + MCB | ■ | ■ | ■ | ■ |
| Mocowania ISOFIX na tylnych fotelach | ■ | ■ | ■ | ■ |
| Blokada zapobiegająca otwarciu tylnych drzwi przez dzieci | ■ | ■ | ■ | ■ |
| Kolumna kierownicza regulowana w dwóch płaszczyznach | ■ | ■ | ■ | ■ |
| ZEWNĘTRZNE | | | | |
| Szyby | | | | |
| Szyby tylne barwione | - | ■ | ■ | ■ |
| Szyby tylne przyciemniane | - | - | DESIGN | ■ |
| Szyba czołowa z powłoką akustyczną | - | - | - | TECH |
| Szyba tylna podgrzewana z wyłącznikiem czasowym | ■ | ■ | ■ | ■ |
| Światła | | | | |
| Reflektory halogenowe (światła mijania i drogowe) | ■ | ■ | - | - |
| Reflektory LED z funkcją doświetlania zakrętów | - | - | ■ | ■ |
| Automatyczne włączanie świateł | ■ | ■ | ■ | ■ |
| Światła do jazdy dziennej LED | ■ | ■ | ■ | ■ |
| Światła pozycyjne LED | ■ | ■ | ■ | ■ |
| Przednia listwa ozdobna | ■ | ■ | - | - |
| Podświetlana przednia listwa ozdobna | - | - | ■ | ■ |
| Trzecie światło stop LED | ■ | ■ | ■ | ■ |
| Kierunkowskazy w przednich błotnikach | ■ | ■ | ■ | ■ |
| Kierunkowskazy w lusterkach bocznych | - | ■ | ■ | ■ |
| Światła tylne LED | - | - | DESIGN | ■ |
| Stylistyka | | | | |
| Boczne lusterka w kolorze czarnym | ■ | ■ | ■ | ■ |
| Boczne lusterka w kolorze nadwozia | - | ■ | ■ | ■ |
| Lusterka boczne elektrycznie sterowane | ■ | - | - | - |
| Lusterka boczne elektrycznie sterowane i podgrzewane | - | ■ | ■ | ■ |
| Lusterka boczne elektrycznie składane | - | - | ■ | ■ |
| Wykończenie grilla w kolorze czarnym | ■ | ■ | ■ | ■ |
| Wykończenie grilla w kolorze czarnym błyszczącym | - | - | ■ | ■ |
| Zderzaki w kolorze nadwozia | ■ | ■ | ■ | ■ |
| Relingi dachowe | ■ | ■ | ■ | ■ |
| Klamki zewnętrzne w kolorze nadwozia | ■ | ■ | ■ | ■ |
| Listwy okienne wykończone chromem | - | - | ■ | ■ |
| Koła | | | | |
| Felgi stalowe 15" z kołpakami | ■ | - | - | - |
| Felgi aluminiowe 16" | - | ■ | ■ | - |
| Felgi aluminiowe 17" | - | - | DESIGN ⁽¹⁾ | ■ |
| Zestaw naprawczy | ■ | ■ | ■ | ■ |
| Opony Michelin | ■ | ■ | ■ | - |
| Opony Continental | - | - | DESIGN ⁽¹⁾ | ■ |
| FOTELE | | | | |
| Regulacja | | | | |
| Zagłówki przednie z regulacją wysokości | ■ | ■ | ■ | ■ |
| Fotel kierowcy z regulacją wysokości | ■ | ■ | ■ | ■ |
| Tylna kanapa składana w proporcji 60:40 | ■ | ■ | ■ | ■ |
| Zagłówki tylne z regulacją wysokości | ■ | ■ | ■ | ■ |
| Tapicerka | | | | |
| Tapicerka materiałowa Black | ■ | ■ | ■ | ■ |
| Tapicerka materiałowa Black z szarymi przeszyciami | - | - | ■ | ■ |
| Tapicerka materiałowa Black z niebieskimi przeszyciami | - | - | ■ | ■ |
| Funkcje komfortu | | | | |
| Fotele przednie podgrzewane | - | COMFORT | ■ | ■ |
| Gazetownik w oparciu fotela pasażera | - | COMFORT | ■ | ■ |
| WEWNĘTRZNE | | | | |
| Drzwi | | | | |
| Szyby przednie sterowane elektrycznie | ■ | - | - | - |
| Szyby sterowane elektrycznie | - | ■ | - | - |
| Szyby sterowane elektrycznie (kierowcy z funkcją Auto Up / Down) | - | - | ■ | ■ |
| Klamki wewnętrzne lakierowane | - | - | - | ■ |
| Oświetlenie | | | | |
| Oświetlenie drugiego rzędu | ■ | ■ | ■ | ■ |
| Oświetlenie nastrojowe | - | - | ■ | ■ |
| Oświetlenie przestrzeni bagażowej | ■ | ■ | ■ | ■ |
| Schowki i transport | | | | |
| Przedni podłokietnik ze schowkiem | - | COMFORT | ■ | ■ |
| Przedni podłokietnik przesuwany | - | COMFORT | ■ | ■ |
| Dwupoziomowa podłoga bagażnika | - | - | - | ■ |
| Siatka do mocowania bagaży | - | - | - | ■ |
| Haczyki do mocowania bagaży | ■ | ■ | ■ | ■ |

| WERSJA WYPOSAŻENIA | PURE | MODERN | SMART | EXECUTIVE |
|---|---------|---------|-------|-----------|
| WEWNĘTRZNE | | | | |
| Wykończenie | | | | |
| Kierownica z miękkiego tworzywa | ■ | - | - | - |
| Kierownica obszyta skórą | COMFORT | ■ | ■ | ■ |
| Dźwignia zmiany biegów z miękkiego tworzywa | ■ | - | - | - |
| Dźwignia zmiany biegów obszyta skórą | COMFORT | ■ | ■ | ■ |
| Podgrzewana kierownica | - | COMFORT | ■ | ■ |
| Oslony przeciwsłoneczne | ■ | ■ | ■ | ■ |
| Oslona przeciwsłoneczna kierowcy z lusterkiem | ■ | ■ | ■ | ■ |
| Oslona przeciwsłoneczna pasażera z lusterkiem | ■ | ■ | ■ | ■ |
| Oslony przeciwsłoneczne z oświetleniem | - | - | ■ | - |
| Oslony przeciwsłoneczne z oświetleniem LED | - | - | - | ■ |
| Półka zakrywająca przestrzeń bagażową | ■ | ■ | ■ | ■ |
| MULTIMEDIA I NOWOCZESNE TECHNOLOGIE | | | | |
| Komfort | | | | |
| Klimatyzacja manualna | ■ | ■ | - | - |
| Klimatyzacja automatyczna | - | - | ■ | ■ |
| Nawiewy powietrza w drugim rzędzie | ■ | ■ | ■ | ■ |
| Funkcja automatycznego odparowywania szyb | - | - | ■ | ■ |
| Systemy wsparcia kierowcy | | | | |
| Komputer pokładowy z wyświetlaczem 4,2" | ■ | ■ | - | - |
| Cyfrowe zegary z 10,25" kolorowym wyświetlaczem | - | - | ■ | ■ |
| Elektrochromatyczne lusterko wsteczne | - | - | TECH | ■ |
| Tempomat | ■ | ■ | ■ | ■ |
| Inteligentny tempomat | - | - | - | SAFETY |
| Wybór trybów jazdy | ■ (1) | ■ (1) | ■ (1) | ■ (1) |
| Asystent monitorowania martwego pola (BCA), asystent monitorowania ruchu poprzecznego (RCCA) | - | - | - | SAFETY |
| Asystent utrzymywania pasa ruchu (LKA), monitorowanie uwagi kierowcy (DAW), ostrzeżenie o odjechaniu poprzedzającego pojazdu (LVDA), asystent świateł drogowych (HBA) | ■ | ■ | ■ | ■ |
| Sygnalizacja spadku ciśnienia w oponach | ■ | ■ | ■ | ■ |
| Inteligentny asystent ostrzeżenia o ograniczeniach prędkości (ISLA) | ■ | ■ | ■ | ■ |
| Ogranicznik prędkości | ■ (2) | ■ (2) | ■ (2) | ■ (2) |
| Asystent unikania kolizji czołowych (FCA) | ■ | ■ | ■ | ■ |
| Asystent unikania kolizji czołowych (FCA 1.5) | - | - | - | SAFETY |
| Tylne czujniki parkowania | ■ | ■ | ■ | - |
| Przednie i tylne czujniki parkowania | - | - | TECH | ■ |
| Kamera cofania z dynamicznymi liniami pomocniczymi | ■ | ■ | ■ | ■ |
| Podążanie na pasie ruchu (LFA) | ■ | ■ | ■ | ■ |
| Czujnik deszczu | - | - | ■ | ■ |
| System monitorowania tylnej kanapy (RSA) | ■ | ■ | ■ | ■ |
| Wygoda | | | | |
| Gniazdo 12 V | ■ | ■ | ■ | ■ |
| Ładowarka bezprzewodowa do smartfonów | - | - | - | ■ |
| Port USB w konsoli centralnej | ■ | ■ | ■ | ■ |
| Uchwyty na napoje | ■ | ■ | ■ | ■ |
| Przygotowanie do montażu haka holowniczego | ■ | ■ | ■ | ■ |
| Multimedia | | | | |
| System multimedialny z 10,25" ekranem dotykowym i cyfrowym radiem DAB, nawigacja z usługami Hyundai LIVE i system telematyczny Bluelink, łączność Android Auto i Apple Car Play | ■ | ■ | ■ | ■ |
| System Premium Audio BOSE | - | - | - | TECH |
| Głośniki w drzwiach przednich | ■ | ■ | ■ | ■ |
| Głośniki w drzwiach tylnych | ■ | ■ | ■ | ■ |
| Głośniki wysokotonowe | ■ | ■ | ■ | ■ |
| Głośniki wysokotonowe, zewnętrzny wzmacniacz i głośnik centralny | - | - | - | TECH |
| System ratunkowy eCall | ■ | ■ | ■ | ■ |
| Port USB w drugim rzędzie | - | COMFORT | ■ | ■ |
| Sterowanie radiem na kierownicy | ■ | ■ | ■ | ■ |
| System Bluetooth z obsługą komend głosowych | ■ | ■ | ■ | ■ |
| Ochrona | | | | |
| Bezkluczkowy dostęp | - | - | TECH | ■ |
| Immobilizer | ■ | ■ | ■ | ■ |
| Centralny zamek, alarm | ■ | ■ | ■ | ■ |

| WERSJA WYPOSAŻENIA | PURE | MODERN | SMART | EXECUTIVE |
|---|-----------------|-----------------|-----------------|-----------------|
| PAKIETY I OPCJE | | | | |
| Lakier perłowy Mangrove Green Pearl | ■ | ■ | ■ | ■ |
| Lakier specjalny Atlas White | 1000 zł | 1000 zł | 1000 zł | 1000 zł |
| Lakier metaliczny lub perłowy | 2100 zł | 2100 zł | 2100 zł | 2100 zł |
| Dach i lusterka boczne w kolorze Phantom Black | - | - | - | ■ |
| Instalacja LPG dla silnika 1.2 MPI 5MT 79 KM | 6739 zł | 6739 zł | 6739 zł | - |
| Pakiet COMFORT (dla wersji PURE) Kierownica obszyta skórą, dźwignia zmiany biegów obszyta skórą | 300 zł | - | - | - |
| Pakiet COMFORT (dla wersji MODERN) Fotele przednie podgrzewane, podgrzewana kierownica, przedni podłokietnik ze schowkiem, port USB w drugim rzędzie, gazetownik w oparciu fotela pasażera, przedni podłokietnik przesuwany | - | 1400 zł | - | - |
| Pakiet DESIGN (dla 1.0 T-GDI) Felgi aluminiowe 17" (tylko dla 1.0 T-GDI), opony Continental, światła tylne LED, szyby tylne przyciemniane | - | - | 2000 zł | - |
| Pakiet DESIGN (dla 1.2 MPI) Opony Continental, światła tylne LED, szyby tylne przyciemniane | - | - | 1300 zł | - |
| Pakiet TECH (dla wersji SMART) Bezkluczykowy dostęp, przednie i tylne czujniki parkowania, elektrochromatyczne lusterko wsteczne | - | - | 2000 zł | - |
| Pakiet TECH (dla wersji EXECUTIVE) System Premium Audio BOSE, głośniki wysokotonowe, zewnętrzny wzmacniacz i głośnik centralny, szyba czołowa z powłoką akustyczną | - | - | - | 2200 zł |
| Pakiet SAFETY⁽²⁾ Inteligentny tempomat, asystent unikania kolizji czołowych (FCA 1.5), asystent monitorowania martwego pola (BCA), asystent monitorowania ruchu poprzecznego (RCCA) | - | - | - | 3500 zł |
| GWARANCJA I USŁUGI | | | | |
| 5-letnia gwarancja bez limitu kilometrów | wliczona w cenę | wliczona w cenę | wliczona w cenę | wliczona w cenę |
| 5-letnia usługa assistance | wliczona w cenę | wliczona w cenę | wliczona w cenę | wliczona w cenę |

(1) dostępne tylko dla wersji 1.0 T-GDI

(2) dostępne tylko dla wersji 1.0 T-GDI 7DCT



5 lat gwarancji bez limitu kilometrów* wyraża nasze zaangażowanie w oferowanie najwyższej jakości i świetnej obsługi. Dzięki temu będziesz cieszyć się jazdą przez długie lata. Gwarancja obejmuje również:

5 lat Assistance | Pięcioletnia usługa pomocy drogowej obejmuje próbę naprawienia pojazdu na miejscu. W zależności od sytuacji zapewniamy: holowanie do najbliższego dealera Hyundai, pojazd zastępczy, transport pasażerów lub zakwaterowanie. Szczegółowe warunki u dealerów.

5 lat bezpłatnej kontroli stanu technicznego | Raz w roku użytkownik ma prawo do wykonania w ASO bezpłatnego sprawdzenia pięciu punktów kontrolnych samochodu. Usługa jest wykonywana poza przeglądami wynikającymi z harmonogramu przeglądów okresowych.

* 5-letnia Gwarancja Bez Limitu Kilometrów Hyundai dotyczy jedynie tych samochodów Hyundai, które były sprzedane Klientowi końcowemu przez Autoryzowanego Dealera Hyundai na warunkach opisanych w książce gwarancyjnej. Podane wartości zużycia paliwa oraz emisji CO2 stanowią dane porównawcze uzyskane na podstawie pomiarów stanowiskowych wykonanych w warunkach zgodnych z Rozporządzeniem (WE) nr 715/2007 Parlamentu Europejskiego i Rady oraz Rozporządzeniem Komisji (WE) nr 692/2008. Wielkość zużycia paliwa oraz emisji CO2 w warunkach rzeczywistych może się różnić od danych katalogowych, na co mają szczególnie wpływ: technika jazdy kierowcy oraz rodzaj eksploatacji, warunki drogowe, warunki pogodowe, jakość paliwa, stan techniczny pojazdu oraz jego obciążenie. Zestawienie zużycia paliwa i emisji CO2 zawierające dane wszystkich nowych samochodów marki Hyundai jest dostępne nieodpłatnie w każdym salonie Autoryzowanego Dealera Hyundai.

Wybrane elementy wnętrza



Kolory nadwozia



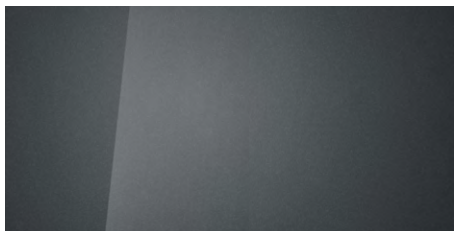
Mangrove Green Metallic (MG2 - metaliczny) ⁽¹⁾
Dostępny również z dachem
w kolorze Phantom Black Pearl (5MG)



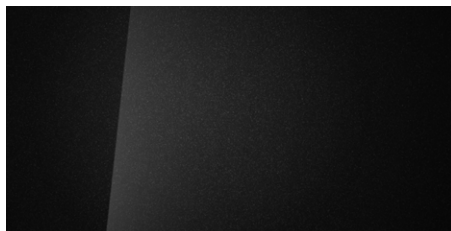
Atlas White (SAW - specjalny)
Dostępny również z dachem w kolorze
Phantom Black Pearl (5SA)



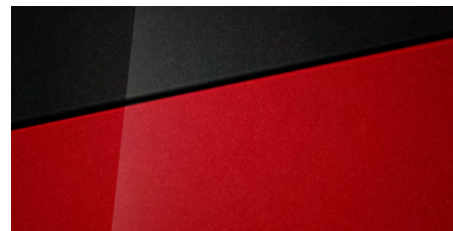
Lumen Gray Pearl (Y3H - perłowy)
Dostępny również z dachem w kolorze
Phantom Black Pearl (5Y3)



Aurora Gray Pearl (A7G - perłowy) ⁽²⁾



Phantom Black Pearl (X5B - perłowy) ⁽²⁾



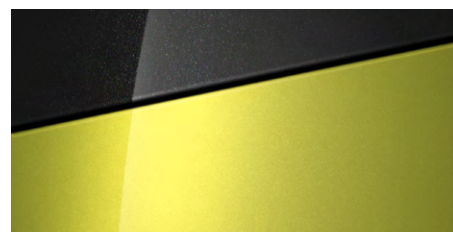
Dragon Red Pearl (WR7 - perłowy)
Dostępny również z dachem w kolorze
Phantom Black Pearl (5WR)



Meta Blue Pearl (PM2 - perłowy) ⁽¹⁾
Dostępny również z dachem w kolorze
Phantom Black Pearl (5PM)



Vibrant Blue Pearl (UC3 - perłowy)
Dostępny również z dachem w kolorze
Phantom Black Pearl (5UC)



Lucid Lime Metallic (N6M - metaliczny) ⁽¹⁾
Dostępny również z dachem w kolorze
Phantom Black Pearl (5N6)

⁽¹⁾ Niedostępny z czarnym wnętrzem z akcentami Vibrant Blue
⁽²⁾ niedostępny dla wersji Smart

Wykończenie wnętrza



Czarne (NNB)

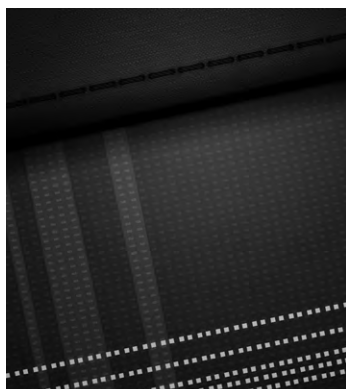


Czarno-szare (T9Y) (Smart, Executive)



Czarne z akcentami Vibrant Blue (UUX)
(Smart, Executive)

Tapicerki



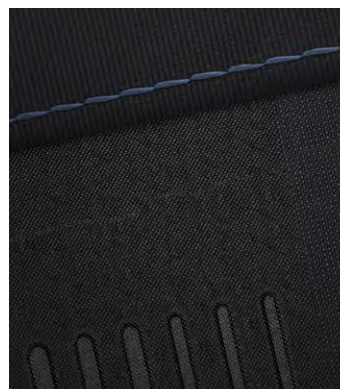
Black (TRE) (Pure, Modern)



Black (NNB) (Smart, Executive)



Black z szarymi przeszyciami (T9Y)
(Smart, Executive)



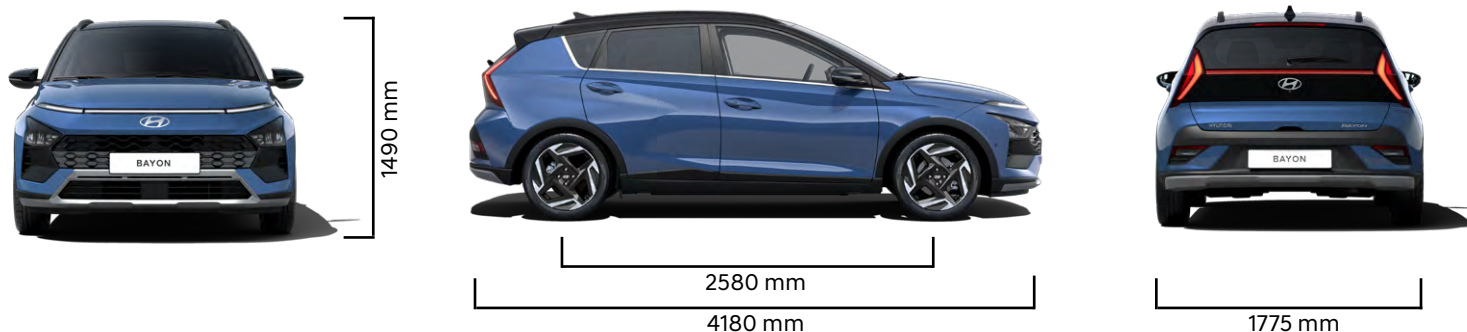
Black z niebieskimi przeszyciami (UUX)
(Smart, Executive)

DANE TECHNICZNE

| SILNIK | 1.2 MPI | 1.0 T-GDI | 1.0 T-GDI |
|--|---|-------------------|-------------------|
| Pojemność skokowa (cm ³) | 1197 | 998 | 998 |
| Skrzynia biegów | 5MT | 6MT | 7DCT |
| Norma emisji spalin | EURO 6e | EURO 6e | EURO 6e |
| Średnica x skok (mm) | 71,0 x 75,6 | 71 x 84 | 71 x 84 |
| Liczba cylindrów | 4 | 3 | 3 |
| OSIĄGI | | | |
| Moc maksymalna (KM przy obr./min) | 79 / 6000 | 100 / 4,500–6,000 | 100 / 4,500–6,000 |
| Maks. moment obrotowy (Nm przy obr./min) | 113 | 172 / 1500–3500 | 172 / 1500–3500 |
| Prędkość maksymalna (km/h) | 158 | 179 | 176 |
| Przyspieszenie 0-100 km/h (s) | 14,2 | 11,3 | 12,4 |
| ZUŻYCIE PALIWA (l/100 km) | | | |
| Średnio we wszystkich fazach | 5,6–5,8 | 5,4–5,7 | 5,4–5,6 |
| EMISJA CO₂ (g/km) | | | |
| Średnio we wszystkich fazach | 126–131 | 122–128 | 122–128 |
| MASY | | | |
| Minimalna masa własna pojazdu* (kg) | 1045 | 1095 | 1120 |
| Max. masa całkowita (kg) | 1580 | 1630 | 1660 |
| Ładowność (kg) | 535 | 535 | 540 |
| Dopuszczalna masa przyczepy z hamulcem (kg) | 610 | 910 | 910 |
| Dopuszczalna masa przyczepy bez hamulca (kg) | 450 | 450 | 450 |
| Dopuszczalne obciążenia dachu (kg) | 70 | 70 | 70 |
| WYMIARY | | | |
| Liczba miejsc siedzących | 5 | | |
| Długość/szerokość bez lusterek/wysokość (mm) | 4180 / 1775 / 1490 (1500 z relingami dachowymi) | | |
| Rozstaw osi (mm) | 2580 | | |
| Rozstaw kół przód/tył (mm) | 1545–1551 / 1551–1557 | | |
| Prześwit (mm) | 165 / 183 | | |
| Zwis przedni | 820 / 780 | | |
| Miejsce na nogi z przodu/z tyłu (mm) | 1072 / 882 | | |
| Od siedziska do dachu z przodu/z tyłu (mm) | 993 / 977 | | |
| Na wysokości ramion z przodu/z tyłu (mm) | 1395 / 1390 | | |
| Na wysokości bioder z przodu/z tyłu (mm) | 1352 / 1316 | | |
| Pojemność bagażnika VDA (litry) (do okien/maks.) | 411 / 1205 | | |
| Pojemność zbiornika paliwa (litry) | 40 | | |
| KOŁA I ZAWIESZENIE | | | |
| Rozmiar kół | Stal: 6,0Jx15 / Aluminium: 6,0Jx16, 7,0Jx17 | | |
| Rozmiar opon | 185/65R15, 195/55R16, 205/55R17 | | |
| Koło zapasowe | Zestaw naprawczy | | |
| Zawieszenie kół przednich | Niezależne typu McPherson, sprężyny śrubowe | | |
| Zawieszenie kół tylnych | Belka skrętna | | |

* Minimalna masa własna pojazdu nie zawiera dodatkowego wyposażenia oraz masy kierowcy i tym samym nie stanowi masy własnej rozumianej dla celów rejestracyjnych.

Wymiary



Informacje zawarte w cenniku nie stanowią potwierdzenia dostępności poszczególnych modeli pojazdów, wersji wyposażenia oraz wariantów promocyjnych. Hyundai Motor Poland Sp. z o.o. zastrzega sobie prawo wprowadzenia bez uprzedzenia zmian danych zawartych w niniejszym cenniku, w tym parametrów technicznych, wyposażenia, cen i specyfikacji pojazdów. Dostępność wybranych wersji wyposażenia oraz wariantów promocyjnych należy sprawdzić w salonach Autoryzowanego Dealera Hyundai. W szczególności ceny są różnicowane w zależności od terminów dostaw. Wzory kolorów wnętrza i nadwozia przedstawione w cenniku mogą różnić się od rzeczywistych z powodu ograniczeń technologii druku. Wszelkie informacje podane w cenniku nie stanowią oferty w rozumieniu Kodeksu cywilnego. Informacje znajdujące się w niniejszym cenniku nie stanowią i nie będą stanowić części umowy nabycia samochodu zawartej między konsumentem a Autoryzowanym Dealerem Hyundai. Wiążące ustalenie ceny, wyposażenia i specyfikacji pojazdu następuje w umowie jego sprzedaży, a określenie parametrów technicznych zawiera świadectwo homologacji typu pojazdu. 5-letnia Gwarancja Bez Limitu Kilometrów Hyundai dotyczy jedynie tych samochodów Hyundai, które były sprzedane Klientowi końcowemu przez Autoryzowanego Dealera Hyundai na warunkach opisanych w książce gwarancyjnej. Podane w cenniku informacje na temat gwarancji pojazdu nie stanowią udzielenia kupującemu gwarancji. Gwarancja zostanie udzielona przy sprzedaży pojazdu, a jej warunki zostaną określone w dokumencie gwarancyjnym. Podane wartości zużycia paliwa oraz emisji CO₂ stanowią dane porównawcze uzyskane na podstawie pomiarów stanowiskowych wykonanych w warunkach zgodnych z Rozporządzeniem (WE) nr 715/2007 Parlamentu Europejskiego i Rady oraz Rozporządzeniem Komisji (WE) nr 692/2008. Wielkość zużycia paliwa oraz emisji CO₂ w warunkach rzeczywistych może się różnić od danych katalogowych, na co mają szczególny wpływ: technika jazdy kierowcy oraz rodzaj eksploatacji, warunki drogowe, warunki pogodowe, jakość paliwa, stan techniczny pojazdu oraz jego obciążenie. Zestawienie zużycia paliwa i emisji CO₂ zawierające dane wszystkich nowych samochodów marki Hyundai jest dostępne nieodpłatnie w każdym salonie Autoryzowanego Dealera Hyundai.

Twój dealer Hyundai: