

Nowy Hyundai i30 Hatchback

Upust

8 000 zł

dla wszystkich wersji

Już od

692 zł

netto miesięcznie

Kontrakt serwisowy albo pakiet
ubezpieczenia OC + AC + NNW w cenie

1 000 zł

Wersja	Silnik	Cena podstawowa	Cena promocyjna	Najniższa cena towaru z ostatnich 30 dni przed obniżką
PURE	1.5 DPI 6MT (96 KM)	95 900 zł	87 900 zł	90 900 zł
MODERN	1.0 T-GDI 6MT (100 KM)	101 900 zł	93 900 zł	96 900 zł
	1.0 T-GDI 7DCT (100 KM)	109 900 zł	101 900 zł	104 900 zł
SMART	1.0 T-GDI 6MT (100 KM)	109 900 zł	101 900 zł	104 900 zł
	1.0 T-GDI 7DCT (100 KM)	117 900 zł	109 900 zł	112 900 zł
	1.5 T-GDI 6MT 48V (140 KM)	120 500 zł	112 500 zł	115 500 zł
	1.5 T-GDI 7DCT 48V (140 KM)	127 500 zł	119 500 zł	122 500 zł
N Line	1.5 T-GDI 6MT 48V (140 KM)	127 500 zł	119 500 zł	122 500 zł
	1.5 T-GDI 7DCT 48V (140 KM)	134 500 zł	126 500 zł	129 500 zł

Rok produkcji 2024, rok modelowy 2025



Cennik ważny od 8.08.2024 r. dotyczy samochodów z rocznika modelowego 2025 wyprodukowanych w 2024 r. Kontrakt serwisowy na 3 lata lub 45 000 km w cenie 1000 zł przeznaczony jest dla Klientów indywidualnych oraz MSP; obowiązuje do 30.09.2024 r. lub do wyczerpania zapasów, Ubezpieczenie (roczne) w cenie 1000 zł przeznaczony jest dla Klientów indywidualnych oraz MSP; obowiązuje do odwołania lub wyczerpania zapasów, dotyczy oferty ubezpieczyciela: Generali. Kontrakt serwisowy i ubezpieczenie nie łączą się. Wszelkie opisane w niniejszym dokumencie informacje handlowe nie stanowią oferty w rozumieniu art. 66 i następnych Kodeksu cywilnego. Cena 1000 zł za ubezpieczenie albo pakiet serwisowy obowiązuje u wybranych dealerów przy zamówieniu i odbiorze auta do 30.09.2024. Podane właściwości i warunki w szczególności nie stanowią informacji, o których mowa w art. 8 Ustawy o prawach konsumenta, a także nie stanowią potwierdzenia dostępności poszczególnych modeli pojazdów, wersji wyposażenia oraz wariantów promocyjnych. Dealer zastrzega sobie prawo do wprowadzenia zmian danych zawartych w niniejszym zestawieniu, w tym parametrów technicznych, wyposażenia, cen i specyfikacji pojazdów. W szczególności ceny są zróżnicowane w zależności m. in. od terminów dostaw. Dostępność wybranych wersji wyposażenia oraz wariantów promocyjnych należy sprawdzić w salonach Autoryzowanego Dealera Hyundai. Wzory kolorów wnętrza i nadwozia przedstawione w cenniku mogą różnić się od rzeczywistych z powodu ograniczeń technologii druku. Informacje znajdujące się w niniejszym cenniku nie stanowią i nie będą stanowić części umowy nabycia samochodu zawartej między konsumentem a Autoryzowanym Dealerem Hyundai. Wiążące ustalenie ceny, wyposażenia i specyfikacji pojazdu oraz ewentualnych dodatkowych kosztów następuje w umowie jego sprzedaży lub w umowie przedwstępnej do umowy sprzedaży, a określenie parametrów technicznych zawiera świadectwo homologacji typu pojazdu. Podane ceny w PLN zawierają podatek VAT. Poszczególne elementy promocji obowiązują do jej odwołania lub do wyczerpania zapasów. Uzyskanie poszczególnych rabatów może być warunkowane okazaniem wymaganej dokumentacji – więcej szczegółów u Autoryzowanych Dealerów Hyundai.

Hyundai Wynajem



Atrakcyjne finansowanie

Stała miesięczna opłata najmu.



0 zł za rejestrację

Brak opłat za rejestrację pojazdu i lokalne tablice rejestracyjne.



Ubezpieczenie

Opcjonalne ubezpieczenie OC/AC/NNW dla firm, z gwarancją niezmienności składki przez cały okres trwania umowy.



Pakiety serwisowe

Pełna obsługa techniczna w ramach uzgodnionego limitu km (m.in. badania techniczne, przeglądy, naprawy eksploatacyjne) pokrywająca niemal wszystkie wydatki związane z korzystaniem z auta. Opcjonalny serwis opon zimowych z wymianą.



Assistance

Dostępne dla kierowcy i pasażerów 24h na dobę. Zapewnia holowanie, naprawę w miejscu zdarzenia, pomoc w podróży, samochód zastępczy i pomoc medyczną w przypadku szkody, kolizji lub awarii.



Likwidacja szkód

Naprawa pojazdu w autoryzowanych warsztatach sieci Hyundai oraz monitorowanie i raportowanie szkód online.

Co zyskujesz?

Wygoda


- Nowy samochód
- Pakiet przeglądów i napraw w standardzie, a także opcjonalny serwis opon
- Stała miesięczna opłata
- Podpisanie umowy w punkcie obsługi klientów mLeasing (salon Hyundai)

Czas

- Proste procedury
- Przeniesienie formalności wymaganych przy ubezpieczaniu i rejestracji pojazdu na firmę leasingową

Pieniądze

- Wpłata własna 10%
- Nie musisz martwić się utratą wartości auta
- Pełna kontrola nad kosztami i możliwość zaplanowania wydatków w całym okresie użytkowania samochodu w ramach uzgodnionego limitu kilometrów
- Na koniec umowy oddajesz auto i wybierasz nowe

Wynajem długoterminowy Wpłata 10% / 24 miesiące / 15 000 km rocznie		Hyundai Fleet Lease (wynajem dla firm)
		Rata miesięczna netto
PURE	1.5 DPI 6MT (96KM)	692 zł
	1.0 T-GDI 6MT (100KM)	720 zł
MODERN	1.0 T-GDI 7DCT (100KM)	918 zł
	1.0 T-GDI 6MT (100KM)	864 zł
SMART	1.0 T-GDI 7DCT (100KM)	879 zł
	1.5 T-GDI 6MT 48V (140KM)	815 zł
	1.5 T-GDI 7DCT 48V (140KM)	930 zł
	1.5 T-GDI 6MT 48V (140KM)	927 zł
	1.5 T-GDI 7DCT 48V (140KM)	969 zł


Sprawdź także inne atrakcyjne formy finansowania dla osób prywatnych i firm
(szczegóły u Autoryzowanych Dealerów Hyundai)


Stała miesięczna opłata obejmuje niemal wszystkie związane z tym wydatki w ramach uzgodnionego limitu km. Pokrywa ona kompleksową obsługę serwisową, a za dodatkową opłatą może także uwzględnić pełny zakres ubezpieczeń oraz koszt opon zimowych wraz z ich wymianą. Po Twojej stronie pozostaje jedynie pokrycie kosztów paliwa oraz codzienne czynności przy obsłudze pojazdu, takie jak np. uzupełnienie płynu do spryskiwaczy.


Podmiotem zawierającym umowy wynajmu jest mLeasing Sp. z o.o. z siedzibą w Warszawie.

Informacja nie stanowi oferty w rozumieniu art. 66 par.1 Kodeksu Cywilnego. Ostateczne określenie ceny nastąpi po uzgodnieniu szczegółowych cech i specyfikacji zamówienia. Dostępność produktów i usług oraz warunki finansowania mogą ulec zmianie w każdym czasie oraz uzależnione są od wyniku analizy zdolności kredytowej. Świadczenie usług następuje na warunkach i zasadach szczegółowo określonych w umowie. Kalkulacja została wyliczona w oparciu o zmienną stopę procentową WIBOR1M z dnia 02.08.2024 r.



WERSJA WYPOSAŻENIA	PURE	MODERN	SMART	
BEZPIECZEŃSTWO				
Poduszki bezpieczeństwa przednie	■	■	■	■
Poduszki bezpieczeństwa boczne i kurtynowe	■	■	■	■
Poduszka bezpieczeństwa kolanowa	-	-	-	■
ABS+ ESC+ HAC+ MCB	■	■	■	■
Elektryczny hamulec postojowy z funkcją Auto Hold	-	-	■	■
Mocowania ISOFIX na tylnych fotelach	■	■	■	■
Blokada zapobiegająca otwarciu tylnych drzwi przez dzieci	■	■	■	■
Elektryczne wspomaganie kierownicy	■	■	■	■
Kolumna kierownicza regulowana w dwóch płaszczyznach	■	■	■	■
System ratunkowy eCall ⁽³⁾	-	-	-	LUXURY
ZEWNĘTRZNE				
Szyby				
Szyby tylne przyciemniane	DESIGN	DESIGN	■	■
Szyba tylna podgrzewana z wyłącznikiem czasowym	■	■	■	■
Światła				
Reflektory LED (mijania i drogowe) z funkcją doświetlania zakrętów, asystent świateł drogowych (HBA)	■	■	■	■
Automatyczne włączanie świateł	■	■	■	■
Światła do jazdy dziennej LED	■	■	■	■
Światła pozycyjne LED	■	■	■	■
Tylny spoiler z trzecim światłem stop	■	■	■	■
Trzecie światło stop LED	■	■	■	■
Przednie światła przeciwmgielne	■	■	■	-
Kierunkowskazy w lusterkach bocznych	■	■	■	■
Światła tylne LED	■	■	■	■
Stylistyka				
Boczne lusterka w kolorze nadwozia	■	■	■	-
Boczne lusterka w kolorze czarnym błyszczącym	-	-	TECH	■
Lusterka boczne elektrycznie sterowane i podgrzewane	■	■	■	■
Lusterka boczne elektrycznie składane	COMFORT	COMFORT	■	■
Oświetlenie powitalne	-	-	TECH	■
Wykończenie grilla w kolorze ciemnego chromu	■	■	■	■
Klamki zewnętrzne w kolorze nadwozia	■	■	■	■
Czarna listwa ozdobna	■	■	■	■
Zderzak tylny z ozdobną listwą w kolorze chromu	-	■	■	-
Koła				
Felgi stalowe 15" z kołpakami	■	■	-	-
Felgi aluminiowe 16"	DESIGN	DESIGN	■	-
Felgi aluminiowe 17"	-	-	TECH	-
Felgi aluminiowe 18" N Line	-	-	-	■
Zestaw naprawczy	■	■	■	■
Opony Hankook	■	■	-	-
Opony Michelin	DESIGN	DESIGN	■	-
Opony Michelin Sport	-	-	-	■
FOTELE				
Regulacja				
Fotel kierowcy sterowany elektrycznie	-	-	TECH	-
Przednie fotele sterowane elektrycznie (kierowcy z pamięcią)	-	-	-	LUXURY
Fotel kierowcy z elektryczną regulacją podparcia odcinka lędźwiowego (4 kierunki)	-	-	-	■
Fotel kierowcy z regulacją podparcia odcinka lędźwiowego (2 kierunki)	WINTER	■	■	-
Fotel pasażera z elektryczną regulacją podparcia odcinka lędźwiowego (4 kierunki)	-	-	-	LUXURY
Fotel kierowcy z regulacją wysokości	■	■	■	■
Fotel pasażera z regulacją wysokości	WINTER	■	■	■
Fotel kierowcy z wysuwaniem podparciem pod uda	-	-	-	■
Fotel pasażera z wysuwaniem podparciem pod uda	-	-	-	LUXURY
Tylna kanapa składana w proporcji 60:40	■	■	■	■
Zagłówki tylne z regulacją wysokości	■	■	■	■
Tylny podłokietnik z uchwytami na napoje	-	-	■	■
Tapicerka				
Tapicerka materiałowa w ciemnej tonacji	■	■	-	-
Tapicerka materiałowa Oceanids Black	-	-	■	-
Tapicerka materiałowa N Line	-	-	-	■
Tapicerka skórzano-materiałowa	-	-	TECH	-
Tapicerka skórzano-zamszowa N Line	-	-	-	LUXURY
Funkcje komfortu				
Fotele przednie podgrzewane	WINTER	■	■	■
Gazetownik w oparciu fotela kierowcy	-	-	■	■
Gazetownik w oparciu fotela pasażera	-	-	■	■
Tylny podłokietnik z otworem na narty	-	-	-	■

WERSJA WYPOSAŻENIA	PURE	MODERN	SMART	
WEWNĘTRZNE				
Drzwi				
Szyby przednie sterowane elektrycznie (z funkcją Auto Up / Down)	■	■	■	■
Szyby tylne sterowane elektrycznie (z funkcją Auto Up / Down)	COMFORT	COMFORT	■	■
Klamki wewnętrzne lakierowane w kolorze satynowego chromu	COMFORT	COMFORT	■	■
Oświetlenie				
Oświetlenie pierwszego rzędu LED + Schowek na okulary	■	■	■	■
Oświetlenie drugiego rzędu LED	■	■	■	■
Oświetlenie przestrzeni bagażowej LED	■	■	■	■
Schowki i transport				
Przedni podłokietnik ze schowkiem	WINTER	■	-	-
Przedni podłokietnik przesuwany, ze schowkiem	-	-	■	■
Dwupoziomowa podłoga bagażnika	WINTER	■	■	■
Siatka do mocowania bagażu	WINTER	■	■	■
Haczyki do mocowania bagażu	-	■	■	■
Wykończenie				
Kierownica obszyta skórą	■	■	■	■
Dźwignia zmiany biegów wykończona skórą	■	■	■	■
Podgrzewana kierownica	WINTER	■	■	■
Oslony przeciwsłoneczne	■	■	■	■
Oslona przeciwsłoneczna kierowcy z lusterkiem	■	■	■	■
Oslona przeciwsłoneczna pasażera z lusterkiem	■	■	■	■
Oslony przeciwsłoneczne z oświetleniem LED	■	■	■	■
Półka zakrywająca przestrzeń bagażową	■	■	■	■
Metalowe nakładki na pedały	-	-	-	■
MULTIMEDIA I NOWOCZESNE TECHNOLOGIE				
Komfort				
Klimatyzacja manualna	■	■	-	-
Klimatyzacja automatyczna dwustrefowa	-	-	■	■
Kanały nawiewu powietrza w konsoli dla drugiego rzędu	-	-	■	■
Funkcja automatycznego odparowywania szyb	-	-	■	■
Systemy wsparcia kierowcy				
Komputer pokładowy z 4,2" kolorowym wyświetlaczem	■	■	-	-
Cyfrowe zegary z wyświetlaczem 10,25"	-	-	■	■
Elektrochromatyczne lustro wsteczne	-	-	■	■
Kontrolka niskiego poziomu płynu do spryskiwaczy	■	■	■	■
Tempomat	■	■	■	■
Inteligentny tempomat z funkcją Stop&Go	-	-	-	■ (2)
Wybór trybu jazdy	-	-	■ (1)	■ (1)
Łopatkki do zmiany biegów	-	-	■ (2)	■ (2, 3)
System monitorowania martwego pola (BCA), asystent ostrzegania o ruchu poprzecznym (RCCA)	-	-	-	■
Asystent utrzymywania pasa ruchu (LKA), monitorowanie uwagi kierowcy (DAW), informowanie o odjechaniu poprzedzającego pojazdu (LVDA)	■	■	■	■
Sygnalizacja spadku ciśnienia w oponach	■	■	■	■
Inteligentny asystent ograniczeń prędkości (ISLA)	■	■	■	■
Ogranicznik prędkości	■	■	■	■
Asystent unikania kolizji czołowych (FCA)	■	■	■	-
Asystent unikania kolizji czołowych (FCA 1.5)	-	-	-	■
Przednie i tylne czujniki parkowania	■	■	■	■
Kamera cofania z dynamicznymi liniami pomocniczymi	■	■	■	■
Podążanie na pasie ruchu (LFA)	■	■	■	■
Asystent jazdy autostradowej (HDA)	-	-	-	■ (2)
Czujnik deszczu	-	-	■	■
System monitorowania tylnej kanapy (RSA)	■	■	■	■
Wygoda				
Gniazdo 12 V w konsoli centralnej	■	■	■	■
Gniazdo 12 V w bagażniku	■	■	■	■
Ładowarka bezprzewodowa do smartfonów	-	-	■	■
Port USB w konsoli centralnej	■	■	■	■
Port USB dla pasażerów z tyłu	WINTER	■	■	■
Uchwyty na napoje	■	■	■	■
Przygotowanie do montażu haka holowniczego	■	■	■	■
Multimedia				
System multimedialny z 10,25" ekranem dotykowym, cyfrowym radiem DAB, nawigacją z usługami Hyundai LIVE i system telematyczny Bluelink, łączność Android Auto i Apple Car Play	■	■	■	■
Głośniki w drzwiach przednich	■	■	■	■
Głośniki w drzwiach tylnych	■	■	■	■
Głośniki wysokotonowe	-	■	■	■
Port USB	■	■	■	■
Sterowanie systemem multimedialnym na kierownicy	■	■	■	■
System Bluetooth z obsługą komend głosowych	■	■	■	■
Ochrona				
Bezkluczkowy dostęp	-	-	TECH	■
Immobilizer	■	■	■	■
Centralny zamek, alarm	■	■	■	■

WERSJA WYPOSAŻENIA	PURE	MODERN	SMART	
PAKIETY I OPCJE				
Lakier specjalny Engine Red	■	■	■	■
Lakier specjalny Atlas White	1500 zł	1500 zł	-	-
Lakier metaliczny lub perłowy	2500 zł	2500 zł	2500 zł	2500 zł
Lakier specjalny Shadow Gray	-	-	-	2500 zł
Pakiet COMFORT Lusterka boczne elektrycznie składane, szyby sterowane przednie i tylne elektrycznie (z funkcją Auto Up / Down), klamki wewnętrzne lakierowane w kolorze satynowego chromu	1300 zł	1300 zł	-	-
Pakiet DESIGN Szyby tylne przyciemniane, felgi aluminiowe 16", opony Michelin	3500 zł	3500 zł	-	-
Pakiet WINTER Fotel kierowcy z regulacją podparcia odcinka lędźwiowego (2 kierunki, fotel pasażera z regulacją wysokości, fotele przednie podgrzewane, przedni podłokietnik ze schowkiem, dwupoziomowa podłoga bagażnika, siatka do mocowania bagażu, podgrzewana kierownica, port USB dla pasażerów z tyłu	2500 zł	-	-	-
Pakiet TECH Boczne lusterka w kolorze czarnym błyszczącym, oświetlenie powitalne, felgi aluminiowe 17", fotel kierowcy sterowany elektrycznie, tapicerka skórzano-materiałowa, bezkluczykowy dostęp	-	-	5000 zł	-
Pakiet LUXURY System ratunkowy eCall ⁽³⁾ , przednie fotele sterowane elektrycznie (kierowcy z pamięcią), fotel pasażera z elektryczną regulacją podparcia odcinka lędźwiowego (4 kierunki), fotel pasażera z wysuwającym podparciem pod uda, tapicerka skórzano-zamszowa N Line	-	-	-	7000 zł
GWARANCJA I USŁUGI				
5-letnia gwarancja bez limitu kilometrów	wliczona w cenę	wliczona w cenę	wliczona w cenę	wliczona w cenę
5-letnia usługa assistance	wliczona w cenę	wliczona w cenę	wliczona w cenę	wliczona w cenę

(1) Dostępne tylko w wersji z silnikiem 1.5 T-GDI
(2) Dostępne tylko z 7DCT
(3) Dostępne od wrześniowego kontraktu produkcyjnego



5 lat gwarancji bez limitu kilometrów* wyraża nasze zaangażowanie w oferowanie najwyższej jakości i świetnej obsługi. Dzięki temu będziesz cieszyć się jazdą przez długie lata. Gwarancja obejmuje również:

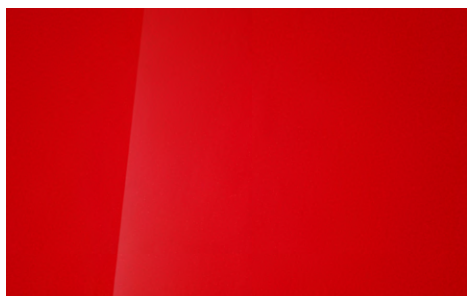
5 lat Assistance | Pięcioletnia usługa pomocy drogowej obejmuje próbę naprawienia pojazdu na miejscu. W zależności od sytuacji zapewniamy: holowanie do najbliższego dealera Hyundai, pojazd zastępczy, transport pasażerów lub zakwaterowanie. Szczegółowe warunki u dealerów.

5 lat bezpłatnej kontroli stanu technicznego | Raz w roku użytkownik ma prawo do wykonania w ASO bezpłatnego sprawdzenia pięciu punktów kontrolnych samochodu. Usługa jest wykonywana poza przeglądami wynikającymi z harmonogramu przeglądów okresowych.

* 5-letnia Gwarancja Bez Limitu Kilometrów Hyundai dotyczy jedynie tych samochodów Hyundai, które były sprzedane Klientowi końcowemu przez Autoryzowanego Dealera Hyundai na warunkach opisanych w książce gwarancyjnej. Podane w cenniku informacje na temat gwarancji pojazdu nie stanowią udzielenia kupującemu gwarancji. Gwarancja zostanie udzielona przy sprzedaży pojazdu, a jej warunki zostaną określone w dokumencie gwarancyjnym. Podane wartości zużycia paliwa oraz emisji CO₂ stanowią dane porównawcze uzyskane na podstawie pomiarów stanowiskowych wykonanych w warunkach zgodnych z Rozporządzeniem (WE) nr 715/2007 Parlamentu Europejskiego i Rady oraz Rozporządzeniem Komisji (WE) nr 692/2008. Wielkość zużycia paliwa oraz emisji CO₂ w warunkach rzeczywistych może się różnić od danych katalogowych, na co mają szczególny wpływ: technika jazdy kierowcy oraz rodzaj eksploatacji, warunki drogowe, warunki pogodowe, jakość paliwa, stan techniczny pojazdu oraz jego obciążenie. Zestawienie zużycia paliwa i emisji CO₂ zawierające dane wszystkich nowych samochodów marki Hyundai jest dostępne nieodpłatnie w każdym salonie Autoryzowanego Dealera Hyundai.



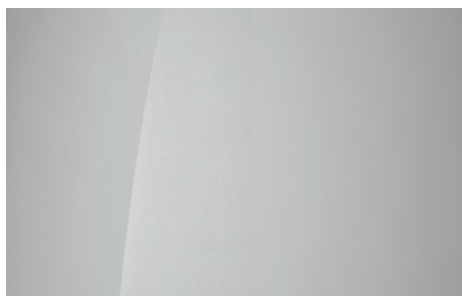
Kolory nadwozia



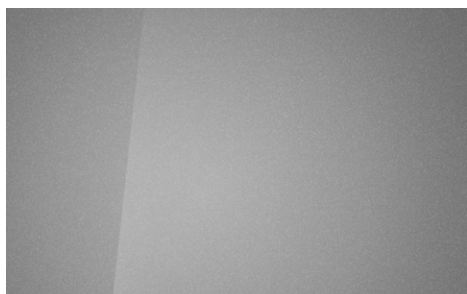
Engine Red
(JHR – specjalny, bez dopłaty)



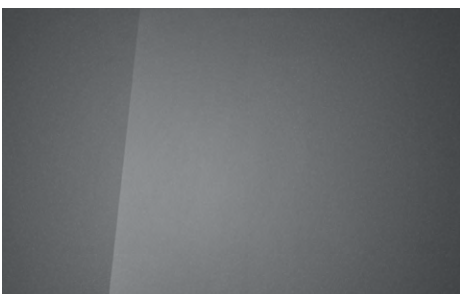
Atlas White ⁽¹⁾
(SAW – specjalny)



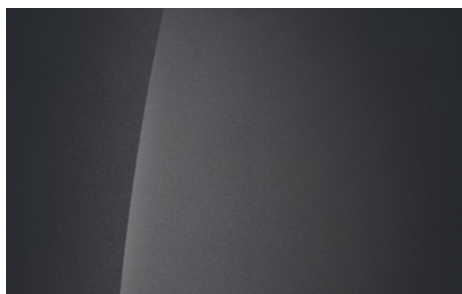
Serenity White Pearl
(W6H – perłowy)



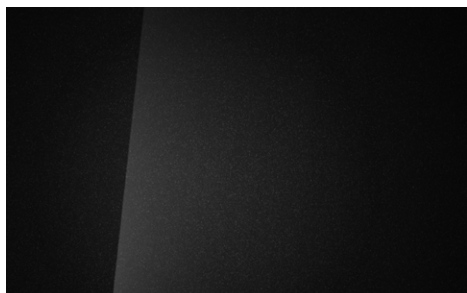
Shimmering Silver Metallic
(R2T – metaliczny)



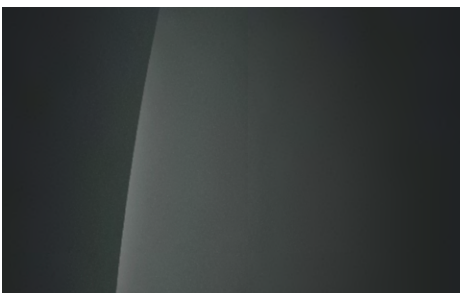
Shadow Gray ⁽²⁾
(TKG – specjalny)



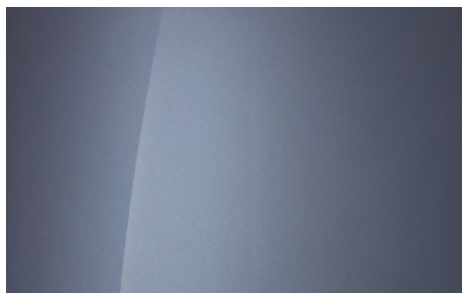
Ecotronic Gray Pearl
(PE2 – perłowy)



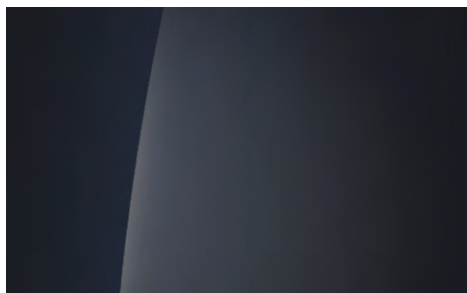
Abyss Black Pearl
(A2B – perłowy)



Cypress Green Pearl
(T2P – perłowy)



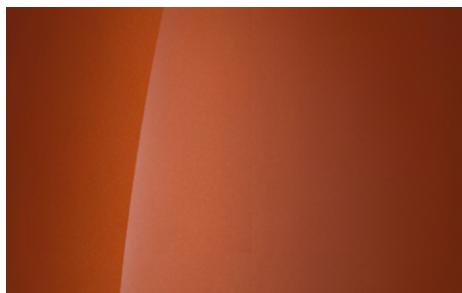
Meta Blue Pearl
(PM2 – perłowy)



Sailing Blue Pearl
(U2P – perłowy)



Ultimate Red Metallic
(R1P – metaliczny)



Jupiter Orange Metallic
(PL2 – metaliczny)

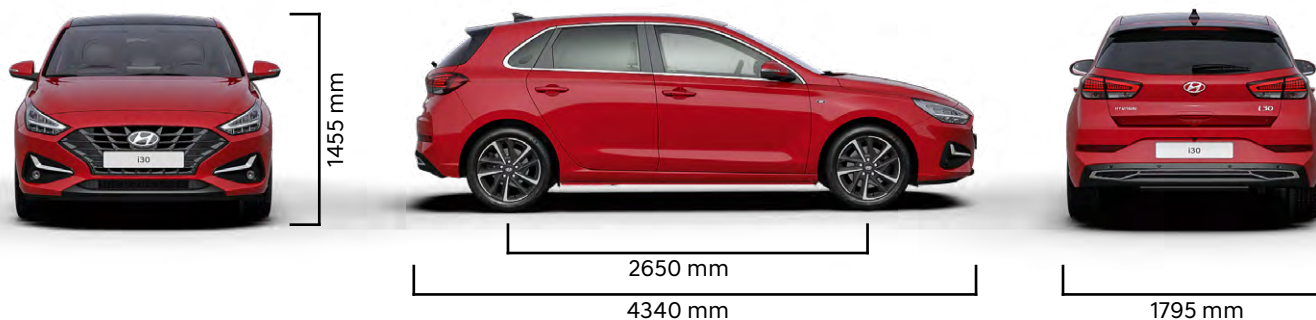
(1) dostępny tylko dla wersji Pure i Modern
(2) dostępny tylko dla wersji N Line

DANE TECHNICZNE

SILNIK	1.5 DPI	1.0 T-GDI	1.0 T-GDI	1.5 T-GDI 48V	1.5 T-GDI 48V
Pojemność skokowa (cm³)	1498	998	998	1482	1482
Rodzaj rozrządu	DOHC D-CVVT	DOHC D-CVVT	DOHC D-CVVT	DOHC D-CVVT	DOHC D-CVVT
Układ paliwowy	Bezołowiowa 95	Bezołowiowa 95	Bezołowiowa 95	Bezołowiowa 95	Bezołowiowa 95
Rodzaj paliwa	Wtrysk wielopunktowy	Wtrysk bezpośredni	Wtrysk bezpośredni	Wtrysk bezpośredni	Wtrysk bezpośredni
System oczyszczania spalin	Katalizator	GPF	GPF	GPF	GPF
Średnica x skok	72 X 92	71,0 X 84,0	71,0 X 84,0	71,6 X 92	71,6 X 92
Liczba cylindrów / zaworów na cylinder	4/4	3/4	3/4	4/4	4/4
Stopień sprężania	11,0:1	10,5:1	10,5:1	10,5:1	10,5:1
Skrzynia biegów	6MT	6MT	7DCT	6MT	7DCT
OSIĄGI					
Moc maksymalna (KM przy obr./min.)	96 / 6000	100 / 6000	100 / 6000	140 / 5500	140 / 5500
Max. moment obrotowy (Nm przy obr./min.)	139 / 4000	172 / 1500-3500	200 / 2000-2500	253 / 1500-3500	253 / 1500-3500
Prędkość maksymalna (km/h)	178	178	178	197	197
Przyspieszenie 0-100 km/h (s)	13,4	13,1	13,1	9,6	9,7
Przyspieszenie 80-120 km/h (s)	14,9	13,7	10,0	9,2	7,1
ZUŻYCIE PALIWA (l/100 km)					
Średnio we wszystkich fazach	6,2-7,0	5,6-6,3	5,9-6,6	5,9-6,7	5,7-6,4
EMISJA CO ₂ (g/km)					
Średnio we wszystkich fazach	141-158	126-143	133-148	133-152	129-145
MASY					
Minimalna masa własna pojazdu* (kg)	1176	1216	1246	1280	1312
Masa całkowita (kg)	1750	1800	1830	1840	1870
Masa przyczepy z hamulcem (kg)	1010	1010	710	1010-1210	1010-1210
Masa przyczepy bez hamulca (kg)	610	510	510	510-610	510-610
WYMIARY					
Liczba miejsc siedzących	5				
Długość/szerokość bez lusterek/wysokość (mm)	4340 / 1795 / 1455				
Rozstaw osi (mm)	2650				
Rozstaw kół przód/tył (mm)	1549 - 1573 / 1562 - 1581				
Zwis przód/tył (mm)	905 / 785				
Prześwit (mm)	140				
Miejsce na nogi z przodu/z tyłu (mm)	1073 / 883				
Od siedziska do dachu z przodu/z tyłu (mm)	994 / 977				
Na wysokości ramion z przodu/z tyłu (mm)	1427 / 1406				
Pojemność bagażnika VDA (litry) (do okien/max)	395 / 1301 (dla 48V 357 / 1263)				
Pojemność zbiornika paliwa (litry)	50				
KOŁA I ZAWIESZENIE					
Rozmiar kół	6.0JX15", 6.5JX16", 7.0JX17", 7.5JX18"				
Rozmiar opon	195/65 R15, 205/55 R16, 225/45 R17, 225/40 R18				
Koło zapasowe	Zestaw naprawczy				
Zawieszenie kół przednich	Kolumny McPhersona				
Zawieszenie kół tylnych	Wielowahaczowe lub Belka skrętna				

* Minimalna masa własna pojazdu nie zawiera dodatkowego wyposażenia oraz masy kierowcy i tym samym nie stanowi masy własnej rozumianej dla celów rejestracyjnych.

Wymiary



Informacje zawarte w cenniku nie stanowią potwierdzenia dostępności poszczególnych modeli pojazdów, wersji wyposażenia oraz wariantów promocyjnych. Hyundai Motor Poland Sp. z o.o. zastrzega sobie prawo wprowadzenia bez uprzedzenia zmian danych zawartych w niniejszym cenniku, w tym parametrów technicznych, wyposażenia, cen i specyfikacji pojazdów. Dostępność wybranych wersji wyposażenia oraz wariantów promocyjnych należy sprawdzić w salonach Autoryzowanego Dealera Hyundai. W szczególności ceny są różnicowane w zależności od terminów dostaw. Wzory kolorów wnętrza i nadwozia przedstawione w cenniku mogą różnić się od rzeczywistych z powodu ograniczeń technologii druku. Wszelkie informacje podane w cenniku nie stanowią oferty w rozumieniu Kodeksu cywilnego. Informacje znajdujące się w niniejszym cenniku nie stanowią i nie będą stanowić części umowy nabycia samochodu zawartej między konsumentem a Autoryzowanym Dealerem Hyundai. Wiążące ustalenie ceny, wyposażenia i specyfikacji pojazdu następuje w umowie jego sprzedaży, a określenie parametrów technicznych zawiera świadectwo homologacji typu pojazdu. 5-letnia Gwarancja Bez Limitu Kilometrów Hyundai dotyczy jedynie tych samochodów Hyundai, które były sprzedane Klientowi końcowemu przez Autoryzowanego Dealera Hyundai na warunkach opisanych w książce gwarancyjnej. Podane w cenniku informacje na temat gwarancji pojazdu nie stanowią udzielenia kupującemu gwarancji. Gwarancja zostanie udzielona przy sprzedaży pojazdu, a jej warunki zostaną określone w dokumencie gwarancyjnym. Podane wartości zużycia paliwa oraz emisji CO₂ stanowią dane porównawcze uzyskane na podstawie pomiarów stanowiskowych wykonanych w warunkach zgodnych z Rozporządzeniem (WE) nr 715/2007 Parlamentu Europejskiego i Rady oraz Rozporządzeniem Komisji (WE) nr 692/2008. Wielkość zużycia paliwa oraz emisji CO₂ w warunkach rzeczywistych może się różnić od danych katalogowych, na co mają szczególny wpływ: technika jazdy kierowcy oraz rodzaj eksploatacji, warunki drogowe, warunki pogodowe, jakość paliwa, stan techniczny pojazdu oraz jego obciążenie. Zestawienie zużycia paliwa i emisji CO₂ zawierające dane wszystkich nowych samochodów marki Hyundai jest dostępne nieodpłatnie w każdym salonie Autoryzowanego Dealera Hyundai.

Twój dealer Hyundai:

